

PORFIX

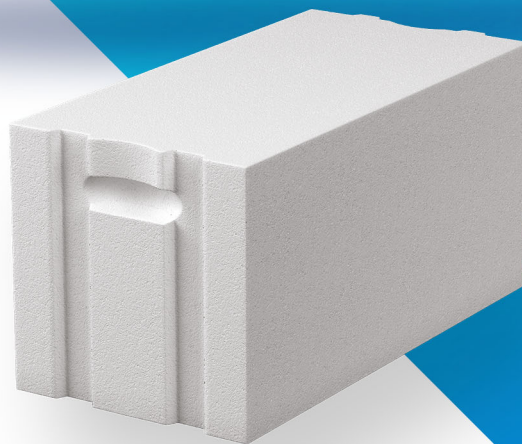
ARJEGYZÉK 2023

ÉRVÉNYES: 2023. JANUÁR 1-TŐL



KOMPLEX ÉPÍTÉSI RENDSZER PORFIX

AZ ÁLMOKAT VALÓSÁGRA VÁLTOZTATJUK

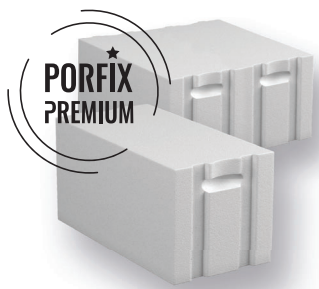


házak építéséhez és felújításához

PORFIX egy komplex építési rendszer, amely magában foglal három szilárdsági – térfogati osztályba tartozó idomtéglat, az „U” elemeket, a teherhordó és a nem teherhordó áthidalásokat, a mennyezetrendszert és a ragasztót. Ezen elemek variábilis összetétele képes alkalmazkodni még a legszokatlanabb követelményekhez és szerkezeti részletekhez is. Elég, ha Önnek van egy ötlete, a többi már gyorsan és könnyen megy. A PORFIX egy ésszerű árú, az Ön döntéshozatali kritériumai egész sorának megfelelő kiegyensúlyozott termék.

WWW.PORFIX.HU | [f](#) [@](#) [▶](#)





01 PORFIX PREMIUM IDOMTÉGLA P2-400

Nútféderes megfogóhornyos

$\lambda_{10 \text{ DRY}} = 0,085 \text{ W/mK}$

Méret	Termikus ellenállás száraz állapotban	Szükséglet		Szállítási súly	Súly	Raklap tartalom		Ár (ÁFA nélkül)		
		db / m ³	db / m ²			kg / rak	m ³	db	€ / m ³	€ / m ²
h x m x sz [mm]	R [m ² .K / W]	db / m ³	db / m ²	kg / rak	kg / db	m ³	db	€ / m ³	€ / m ²	€ / db
500 x 250 x 300	3,53	26,7	8	875	21,4	1,5	40	158,93	47,68	5,96
500 x 250 x 375	4,41	21,3	8	875	26,7	1,5	32	166,40	62,40	7,80
500 x 250 x 500	5,88	16,0	8	875	35,6	1,5	24	161,28	80,64	10,08

02 PORFIX IDOMTÉGLA P2-440

Nútféderes megfogóhornyos, síma

$\lambda_{10 \text{ DRY}} = 0,095 \text{ W/mK}$

Méret	Termikus ellenállás száraz állapotban	Szükséglet		Szállítási súly	Súly	Raklap tartalom		Ár (ÁFA nélkül)		
		db / m ³	db / m ²			kg / rak	m ³	db	€ / m ³	€ / m ²
h x m x sz [mm]	R [m ² .K / W]	db / m ³	db / m ²	kg / rak	kg / db	m ³	db	€ / m ³	€ / m ²	€ / db
500 x 250 x 250	2,63	32,0	8	995	20,3	1,5	48	162,24	40,56	5,07
500 x 250 x 300	3,16	26,7	8	995	24,4	1,5	40	160,27	48,08	6,01
500 x 250 x 375	3,95	21,3	8	995	30,5	1,5	32	146,13	54,80	6,85

03 PORFIX IDOMTÉGLA P4-600

Nútféderes megfogóhornyos, síma

Szilárdság 4 Mpa

Méret	Termikus ellenállás száraz állapotban	Szükséglet		Szállítási súly	Súly	Raklap tartalom		Ár (ÁFA nélkül)		
		db / m ³	db / m ²			kg / rak	m ³	db	€ / m ³	€ / m ²
h x m x sz [mm]	R [m ² .K / W]	db / m ³	db / m ²	kg / rak	kg / db	m ³	db	€ / m ³	€ / m ²	€ / db
500 x 250 x 250	1,67	32,0	8	1295	26,6	1,5	48	176,64	44,16	5,52
500 x 250 x 300	2,00	26,7	8	1295	31,9	1,5	40	175,47	52,64	6,58
500 x 250 x 375	2,5	21,3	8	1295	39,8	1,5	32	175,15	65,68	8,21

04 PORFIX IDOMTÉGLA P6-650

Nútféderes megfogóhornyos, síma

Szilárdság 6 Mpa

Méret	Termikus ellenállás száraz állapotban	Szükséglet		Szállítási súly	Súly	Raklap tartalom		Ár (ÁFA nélkül)		
		db / m ³	db / m ²			kg / rak	m ³	db	€ / m ³	€ / m ²
h x m x sz [mm]	R [m ² .K / W]	db / m ³	db / m ²	kg / rak	kg / db	m ³	db	€ / m ³	€ / m ²	€ / db
500 x 250 x 250	1,56	32,0	8	1430	29,4	1,5	48	201,28	50,32	6,29
500 x 250 x 300	1,88	26,7	8	1430	35,3	1,5	40	200,00	60,00	7,50
*500 x 250 x 375	2,34	21,3	8	1430	44,1	1,5	32	197,76	74,16	9,27

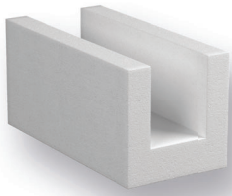
* A 375 méret csak rendelésre kapható/egyéni gyártási idő.

05 PORFIX VÁLASZFALTÉGLA P2-500, P4-600, P6-650

síma

Méret	Szükséglet		Szállítási súly	Súly	Raklap tartalom		Ár (ÁFA nélkül)			
	db / m ³	db / m ²			kg / rak	m ³	db	€ / m ³	€ / m ²	€ / db
PORFIX válaszfaltégla P2-500										
500 x 250 x 50	160,0	8	1055	4,3	1,5	240	195,20	9,76	1,22	
500 x 250 x 75	106,7	8	1055	6,5	1,5	160	184,53	13,84	1,73	
500 x 250 x 100	80,0	8	1055	8,6	1,5	120	178,40	17,84	2,23	
500 x 250 x 125	64,0	8	1055	10,8	1,5	96	167,68	20,96	2,62	
500 x 250 x 150	53,3	8	1055	12,9	1,5	80	166,93	25,04	3,13	
500 x 250 x 200	40,0	8	1055	17,3	1,5	60	160,80	32,16	4,02	
PORFIX válaszfaltégla P4-600										
500 x 250 x 200	40,0	8	1295	21,3	1,5	60	181,20	36,24	4,53	
PORFIX válaszfaltégla P6-650										
500 x 250 x 200	40,0	8	1430	23,5	1,5	60	206,80	41,36	5,17	

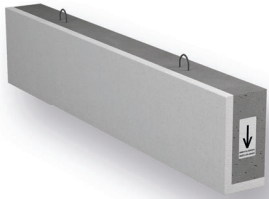
i MEGJEGYZÉS: Számlázási egység a darab. A PORFIX idomtégla és válaszfaltégla kék fóliába csomagolva 1000 x 1000 mm méretű POR megjelölésű raklapon kerül elhelyezésre.



06 PORFIX „U” ZSALUZÓELEM

Méret	Nyílászélesség	Nyílásmagasság	Szállítási súly	Súly	Raklap tartalom		Ár (ÁFA nélkül)
					db	folyméter	
h x m x sz [mm]	mm	mm	ø kg / rak	kg / db	db	folyméter	€ / db
500 x 250 x 200	100	175	333	10,6	30	15	6,10
500 x 250 x 250	140	175	320	12,7	24	12	6,40
500 x 250 x 300	190	175	269	14,1	18	9	7,40
500 x 250 x 375	215	175	341	18,1	18	9	8,40

MEGJEGYZÉS: Számlázási egység a darab. A PORFIX „U” zsaluzóelem (U profil) kék fóliába csomagolva 1000 x 920 mm és 1000 x 1020, 1000 x 1145 mm méretű POR megjelölésű raklapon kerül elhelyezésre. **Értékesítés és rendelés kizárólag komplett raklappal lehetséges.**



07 PORFIX TEHERHORDÓ ÁTHIDALÁS

Méret	Elhelyeztet	Legnagyobb nyílásátmeret	Szállítási súly	Ár (ÁFA nélkül)
h x m x sz [mm]	mm	mm	kg / db	€ / db
1200 x 250 x 100	300	600	55,7	28,50
1200 x 250 x 125	300	600	71,2	31,90
1500 x 250 x 100	300	900	69,2	34,60
1500 x 250 x 125	300	900	89,0	37,40
1800 x 250 x 100	300	1200	83,0	39,40
1800 x 250 x 125	300	1200	106,7	44,00
2100 x 250 x 100	300	1500	96,8	44,00
2100 x 250 x 125	300	1500	125,0	50,10
2400 x 250 x 100	300	1800	110,6	55,30
2400 x 250 x 125	300	1800	142,3	61,20
2700 x 250 x 100	300	2100	124,5	61,60
2700 x 250 x 125	300	2100	160,3	68,10

MEGJEGYZÉS: Számlázási egység a darab. Az ár tartalmazza az áthidalás alá való ácsolatot és az áthidalás átkötését.



08 PORFIX NEM TEHERHORDÓ ÁTHIDALÁS

Méret	Elhelyeztet	Legnagyobb nyílásátmeret	Szállítási súly	Ár (ÁFA nélkül)
h x m x sz [mm]	mm	mm	kg / db	€ / db
1000 x 250 x 75	100	800	15,0	15,10
1000 x 250 x 100	100	800	21,4	15,70
1000 x 250 x 125	100	800	22,8	17,70
1000 x 250 x 150	150	700	26,5	20,90
1200 x 250 x 100	100	1000	25,7	18,30
1200 x 250 x 125	100	1000	27,4	20,90
1200 x 250 x 150	150	900	31,8	25,40
1500 x 250 x 100	100	1300	32,1	20,90
1500 x 250 x 125	100	1300	34,2	23,70
1500 x 250 x 150	150	1200	39,8	30,00
2000 x 250 x 100	100	1800	42,8	28,00
2000 x 250 x 125	100	1800	45,6	33,40
2000 x 250 x 150	150	1700	53,0	39,80
2500 x 250 x 100	100	2300	53,5	40,60
2500 x 250 x 125	100	2300	57,0	43,00
2500 x 250 x 150	150	2200	66,3	50,90

MEGJEGYZÉS: Számlázási egység a darab. Az ár tartalmazza az áthidalás alá való ácsolatot és az áthidalás átkötését.



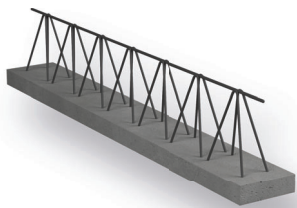
09 PORFIX FÖDEMBÉLÉSTEST

Méret	Tájékoztató jellegű fogyasztás	Raklap tartalom	Szállítási súly	Súly	Ár (ÁFA nélkül)
h x m x sz [mm]	db / m ² mennyezetre	db	ø kg / rak	kg / db	€ / db
500 x 200 x 250	6,67	64	1025	15,7	3,60

MEGJEGYZÉS: Számlázási egység a darab. A födembéléstest kék fóliába csomagolva 1000 x 1000 mm méretű POR megjelölésű raklapon kerül elhelyezésre. **Értékesítés és rendelés kizárólag komplett raklappal lehetséges (64 db).**

10 PORFIX FÖDÉMTARTÓ

„A” típus - lakótérek 2,0 kN / m²-ig



Födém tartó hossza	Elhelyezést	A helyiség belmérete	Szállítási súly	Ár (ÁFA nélkül)
mm	mm	mm	kg / db	€ / db
800	150	500	16	12,70
1000	150	700	20	15,30
1200	150	900	24	18,20
1400	150	1100	28	21,40
1600	150	1300	32	24,10
1800	150	1500	36	27,30
2000	150	1700	40	30,10
2200	150	1900	44	33,20
2400	150	2100	48	36,30
2600	150	2300	52	38,50
2800	150	2500	56	41,90
3000	150	2700	60	44,80
3200	150	2900	64	47,90
3400	150	3100	68	50,90
3600	150	3300	72	53,90
3800	150	3500	76	58,20
4000	150	3700	80	60,80
4200	150	3900	84	63,90
4400	150	4100	88	70,00
4600	150	4300	92	73,20
4800	150	4500	96	75,80
5000	150	4700	100	78,50
5200	150	4900	104	82,40
5400	150	5100	108	86,10
5600	150	5300	112	89,60
5800	150	5500	116	92,80
6000	150	5700	120	99,20
6200	150	5900	124	108,30
6400	150	6100	128	118,70
6600	150	6300	132	123,50
6800	150	6500	136	128,50
7000	150	6700	140	133,60
7200	150	6900	144	138,70
7400	150	7100	148	143,80
7600	150	7300	152	148,90
7800	150	7500	156	154,20
8000	150	7700	160	159,20

MEGJEGYZÉS: Számlázási egység a darab. Az ár tartalmazza a födém tartó alá való ácsolatot valamint a tartók felrakását. 1 folyóméter födém tartó súlya kb. 20 kg 1 m² súlya betonöntet nélkül kb. 120 kg. Tájékoztató jellegű szükséglet 1m² mennyezetre: 6,67 db födémbeállítás és 1,67 folyóméter födém tartó. A tartók tengelytávolsága 600 mm. A födém szerkezet statikai megítélés alá esik. A PORFIX - pórobeton, a.s. Részvénytársaság nem vállal felelősséget a szakszerűtlen alka lmazás által keletkezett esetleges károkért.

PORFIX RAGASZTÓ



Megnevezés	Tájékoztató jellegű fogyasztás	Zsákcszáma/ raklap	Szállítási súly		Ár (ÁFA nélkül)
	kg / m ³		kg / zsák	kg / raklap	
PORFIX ragasztó	17 - 20	36	20	744	0,37

MEGJEGYZÉS: Számlázási egység a kg.

Értékesítés és rendelés kizárólag komplett raklappal lehetséges (36 zsák). Szállításához 1200 x 800 mm-es euro-raklapokat használnak.

PORFIX - pórobeton, a.s.

4. aprília 384/79
972 43 Zemianske Kostofany
Slovenská republika

e-mail: marketing@porfix.sk